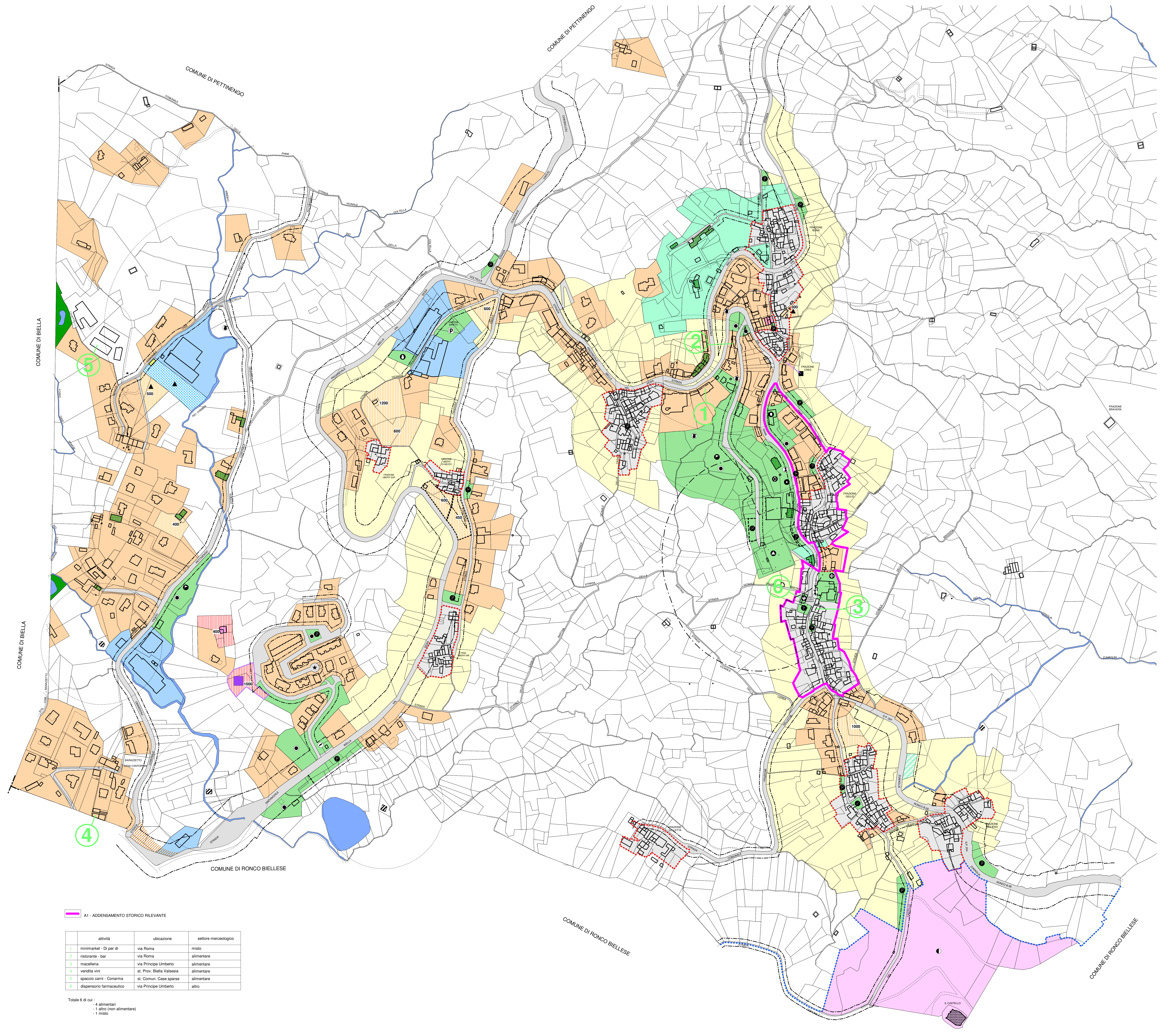


- LEGENDA**
USI DEL SUOLO
- USI PUBBLICI**
- VIALITÀ ESISTENTE
 - VIALITÀ IN PROGETTO
 - AREE PER ATTREZZATURE PUBBLICHE O DI USO PUBBLICO (Art. 3.1.1. N.T.A.)
- SERVIZI SOCIALI E ATTREZZATURE A LIVELLO COMUNALE**
- AL SERVIZIO DI INSEDIAMENTI RESIDENZIALI
 - ASILI NIDO
 - SCUOLE MATERNE
 - CHIESE ED ATTREZZATURE RELIGIOSE
 - CENTRI SOCIALI
 - CENTRI CULTURALI
 - GIARDINI PUBBLICI E PARCHI GIOCO
 - PARCHeggi PUBBLICI
 - SCUOLE ELEMENTARI
 - SCUOLE MEDIE
 - ATTREZZATURE ASSISTENZIALI
 - ATTREZZATURE SANITARIE
 - UFFICI PUBBLICI AMMINISTRATIVI E SERVIZI PUBBLICI
 - ATTREZZATURE SPORTIVE
 - AL SERVIZIO DI INSEDIAMENTI PRODUTTIVI
 - DESTINAZIONE SPECIFICA DA DEFINIRSI
 - AL SERVIZIO DI INSEDIAMENTI COMMERCIALI E DIREZIONALI
 - DESTINAZIONE SPECIFICA DA DEFINIRSI
- SERVIZI SOCIALI E ATTREZZATURE D'INTERESSE GENERALE (Art. 3.1.3. N.T.A.)**
- NORMATE
 - ATTREZZATURE SOCIALI, SANITARIE E OSPEDALIERE
 - PARCHI PUBBLICI URBANI
- IMPIANTI URBANI (Art. 3.1.2. N.T.A.)**
- CIMITERI
 - IMPIANTI DI DEPURAZIONE ESISTENTI
 - SERBATOI ACQUEDOTTO
 - SOTTOSTAZIONI DI TRASFORMAZIONE E.N.E.L. E CENTRALI TELECOM
 - SORGENTI E POZZI
- USI RESIDENZIALI**
- NUCLEI DI ANTICA FORMAZIONE - AREE A RISCHIO ARCHEOLOGICO (Art. 3.2.1. N.T.A.)
 - AREE EDIFICATE RESIDENZIALI (Art. 3.2.2. N.T.A.)
 - AREE DI COMPLETAMENTO (Art. 3.2.3. N.T.A.)
 - AREE DI ESPANSIONE (Art. 3.2.4. N.T.A.)
 - P.E.C. - SI RIMANDA ALLA SCHEDA SPECIFICA N°4 ED AGLI ALLEGATI TECNICI 1 E 2
- USI PRODUTTIVI**
- AREE CON IMPIANTI PRODUTTIVI CHE SI CONFERMANO (Art. 3.3.1. N.T.A.)
 - AREE PER NUOVI IMPIANTI PRODUTTIVI (Art. 3.3.2. N.T.A.)
- USI TERZIARI**
- AREE PER INSEDIAMENTI COMMERCIALI (Art. 3.4.1. N.T.A.)
 - IMPIANTI PRIVATI PER IL TEMPO LIBERO (Art. 3.4.2. N.T.A.)
- USI AGRICOLI**
- TERRITORIO AD USO AGRICOLO (Art. 3.5.1. N.T.A.)
- TIPICI DI INTERVENTO PRESCRITTI - NEI N.A.F. VEDI ELABORATO PR.5p**
- RESTAURO RIGOROSO (RC1) (Art. 2.1.4. N.T.A.)
 - RISANAMENTO CONSERVATIVO (RC2) (Art. 2.1.4. N.T.A.)
 - RISTRUTTURAZIONE EDILIZIA (RE1) (Art. 2.1.5. N.T.A.)
 - RISTRUTTURAZIONE EDILIZIA (RE2) - AMPLIAMENTO E SOPRAELEVAZIONE (Art. 2.1.5. e 2.1.9. N.T.A.)
 - MANUTENZIONE (Art. 2.1.2. e 2.1.3. N.T.A.)
 - DEMOLIZIONE SENZA RICOSTRUZIONE (Art. 2.1.7. N.T.A.)
 - DEMOLIZIONE CON RICOSTRUZIONE (Art. 2.1.8. N.T.A.)
- VINCOLI**
- V1: AREE DI VALORE AMBIENTALE E PAESAGGISTICO
 - V2: PARCHI PRIVATI DI VALORE AMBIENTALE
 - AREA ATTREZZATA BRIGHI DI ZUMAGLIA E MONT'PREVE' - AREA A RISCHIO ARCHEOLOGICO
 - EDIFICI VINCOLATI AI SENSI DELLA L. 1089/39
 - ZONA DI RISPETTO DEGLI IMPIANTI URBANI
 - ZONA DI RISPETTO STRADALE (PROVINCIALE E COMUNALE)
 - ZONA DI RISPETTO DEI POZZI, SORGENTI E DEPURATORI (ART. 6 DPR 236/88)
 - AREA DESTINATA A SBANCAMENTO COLLINA IN PREVISIONE
 - AREA A POSTEGGIO PRIVATO
 - REFERIMENTI ALLE SCHEDA SPECIFICHE ED AGLI ALLEGATI TECNICI 1 E 2



Regione Piemonte
Provincia di Biella
Comunità Montana
Valle del Cervo
"La Burschi"

COMUNE DI ZUMAGLIA

NUOVO PIANO REGOLATORE GENERALE COMUNALE

PROGETTO DEFINITIVO ASSETTO COMMERCIALE : INDIVIDUAZIONE INSEDIAMENTI

scala 1:2000

adottato con delib. C.C. n°3 in data 19.02.2008
 approvato con delib. C.C. n°14 in data 24.06.2008 - delib. C.C. n°102 in data 22.01.2009 -
 delib. C.C. n°19 in data 17.02.2012 - delib. C.C. n°150 in data 29.10.2012
 Deliberazione di approvazione della Giunta Regionale n°20 - 6005 in data 25.06.2013

Il Sindaco :
 Il Segretario :
 Il Responsabile del Procedimento :

aggiornamento cartografico: marzo 2006
 stesura: p.p. novembre 2007
 stesura modifiche "ex officio": novembre 2013
 controllo: ottobre 2011

progettazione: studio tecnico arch. Valeria Varnero - Via Lammorosa 12 Biella

stesura modifiche "ex officio": novembre 2013

attività	ubicazione	settore merceologico
1 minimarket - Di per di	via Roma	misto
2 ristorante - bar	via Roma	alimentare
3 macelleria	via Principe Umberto	alimentare
4 vendita vini	st. Prin. Biella Valpese	alimentare
5 spazio cani - Conema	st. Comun. Case sparse	alimentare
6 dispensario farmaceutico	via Principe Umberto	altro

Totale 6 di cui :
 - 4 alimentari
 - 1 altro (non alimentare)
 - 1 misto

