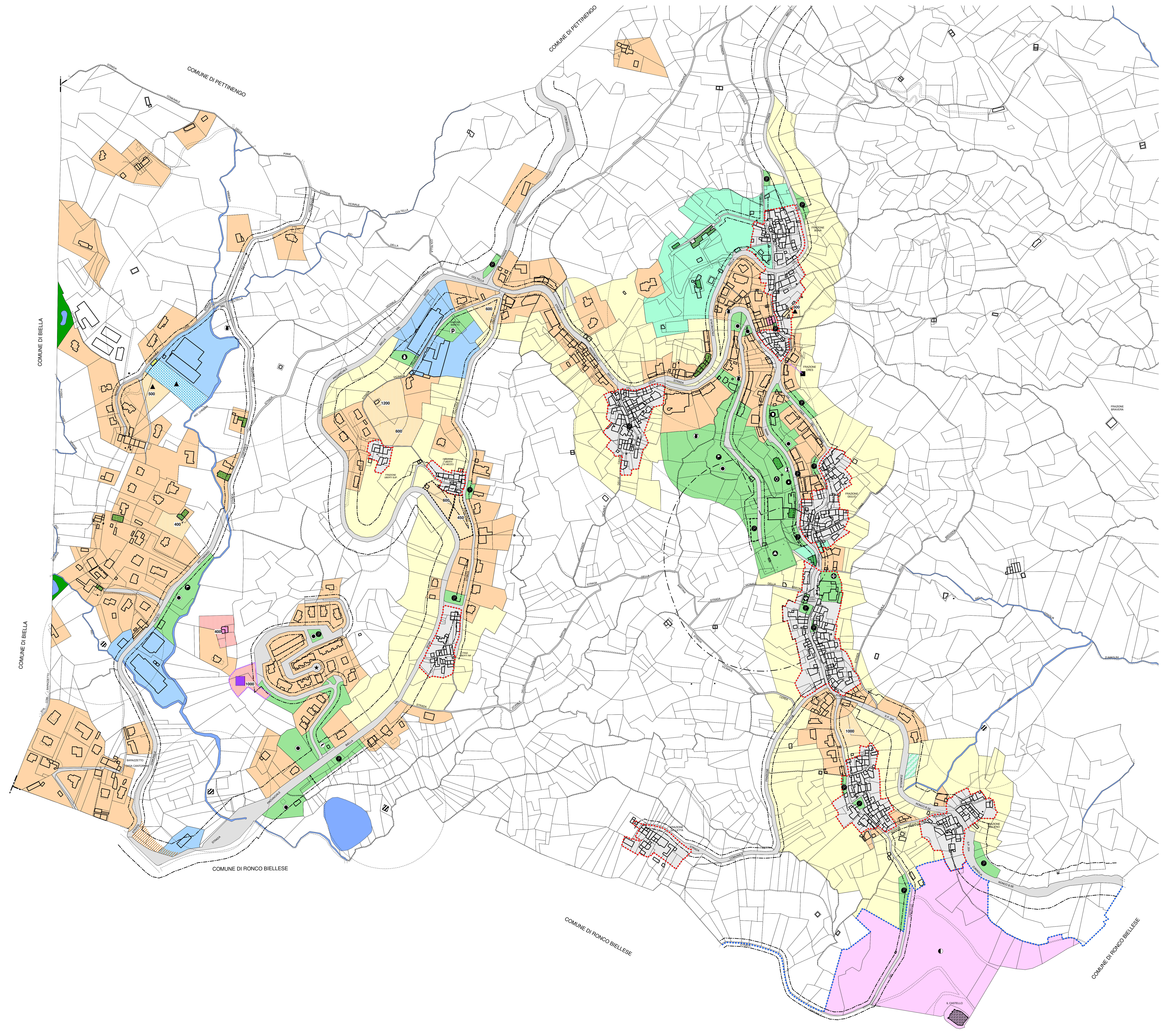


- LEGENDA**  
USI DEL SUOLO
- USI PUBBLICI**
- VIABILITA' ESISTENTE
  - VIABILITA' IN PROGETTO
  - AREE PER ATTREZZATURE PUBBLICHE O DI USO PUBBLICO (Art. 3.1.1. N.T.A.)
- SERVIZI SOCIALI E ATTREZZATURE A LIVELLO COMUNALE**
- AL SERVIZIO DI INSEDIAMENTI RESIDENZIALI
    - ASILI NIDO
    - SCUOLE MATERNE
    - CHIESE ED ATTREZZATURE RELIGIOSE
    - CENTRI SOCIALI
    - CENTRI CULTURALI
    - GIARDINI PUBBLICI E PARCHI GIOCO
    - PARCHEGGI PUBBLICI
    - SCUOLE ELEMENTARI
    - SCUOLE MEDIE
    - ATTREZZATURE ASSISTENZIALI
    - ATTREZZATURE SANITARIE
    - UFFICI PUBBLICI AMMINISTRATIVI E SERVIZI PUBBLICI
    - ATTREZZATURE SPORTIVE
  - AL SERVIZIO DI INSEDIAMENTI PRODUTTIVI
    - DESTINAZIONE SPECIFICA DA DEFINIRSI
  - AL SERVIZIO DI INSEDIAMENTI COMMERCIALI E DIREZIONALI
    - DESTINAZIONE SPECIFICA DA DEFINIRSI
- SERVIZI SOCIALI E ATTREZZATURE D'INTERESSE GENERALE (Art. 3.1.2. N.T.A.)**
- NORMATE
  - ATTREZZATURE SOCIALI, SANITARIE E OSPEDALIERE
  - PARCHI PUBBLICI URBANI
- IMPIANTI URBANI (Art. 3.1.2. N.T.A.)**
- CIMITERI
  - IMPIANTI DI DEPURAZIONE ESISTENTI
  - SERBATOI ACCOGLIUTO
  - SOTTOSTAZIONI DI TRASFORMAZIONE E N.E.L. E CENTRALI TELECOM
  - SORGENTI E POZZI
- USI RESIDENZIALI**
- NUCLEI DI ANTICA FORMAZIONE - AREE A RISCHIO ARCHEOLOGICO (Art. 3.2.1. N.T.A.)
  - AREE EDIFICATE RESIDENZIALI (Art. 3.2.2. N.T.A.)
  - AREE DI COMPLEMENTO (Art. 3.2.3. N.T.A.) X: VOLUME MASSIMO AMMESSO
  - AREE DI ESPANSIONE (Art. 3.2.4. N.T.A.)
  - P.E.C. - SI RIMANDA ALLA SCHEDA SPECIFICA N°4 ED AGLI ALLEGATI TECNICI 1 E 2
- USI PRODUTTIVI**
- AREE CON IMPIANTI PRODUTTIVI CHE SI CONFERMANO (Art. 3.3.1. N.T.A.)
  - AREE PER NUOVI IMPIANTI PRODUTTIVI (Art. 3.3.2. N.T.A.)
- USI TERZIARI**
- AREE PER INSEDIAMENTI COMMERCIALI (Art. 3.4.1. N.T.A.)
  - IMPIANTI PRIVATI PER IL TEMPO LIBERO (Art. 3.4.2. N.T.A.)
- USI AGRICOLI**
- TERRITORIO AD USO AGRICOLO (Art. 3.5.1. N.T.A.)
- TIPICI DI INTERVENTO PRESCRITTI - NEI N.A.F. VEDI ELABORATO PR.5p**
- RESTAURO RIGOROSO (RC1) (Art. 2.1.4. N.T.A.)
  - RISANAMENTO CONSERVATIVO (RC2) (Art. 2.1.4. N.T.A.)
  - RISTRUTTURAZIONE EDILIZIA (RE1) (Art. 2.1.5. N.T.A.)
  - RISTRUTTURAZIONE EDILIZIA (RE2) - AMPLIAMENTO E SOPRAELEVAZIONE (Art. 2.1.5. e 2.1.9. N.T.A.)
  - MANUTENZIONE (Art. 2.1.2. e 2.1.3. N.T.A.)
  - DEMOLIZIONE SENZA RICOSTRUZIONE (Art. 2.1.7. N.T.A.)
  - DEMOLIZIONE CON RICOSTRUZIONE (Art. 2.1.8. N.T.A.)
- VINCOLI**
- V1: AREE DI VALORE AMBIENTALE E PAESAGGISTICO
  - V2: PARCHI PRIVATI DI VALORE AMBIENTALE
  - AREA ATTREZZATA BRICH DI ZUMAGLIA E MONTI PREVE' - AREA A RISCHIO ARCHEOLOGICO
  - EDIFICI VINCOLATI AI SENSI DELLA L. 1089/99
  - ZONA DI RISPETTO DEGLI IMPIANTI URBANI
  - ZONA DI RISPETTO STRADALE (PROVINCIALE E COMUNALE)
  - ZONA DI RISPETTO DEI POZZI, SORGENTI E DEPURATORI (ART. 6 DPR 236/88)
  - AREA DESTINATA A SBANCAMENTO COLLINA IN PREVISIONE
  - AREA A POSTEGGIO PRIVATO
  - RIFERIMENTI ALLE SCHEDA SPECIFICHE ED AGLI ALLEGATI TECNICI 1 E 2



Regione Piemonte  
Provincia di Biella  
Comunità Montana  
Valle del Cervo  
"La Burschi"

# COMUNE DI ZUMAGLIA

**NUOVO PIANO REGOLATORE GENERALE COMUNALE**

---

PR.4d

PROGETTO DEFINITIVO  
INFRASTRUTTURE SUOLO URBANO : USI E VINCOLI

scala 1:2000

adottato con delib. C.C. n°3 in data 19.02.2008  
 approvato con delib. C.C. n°14 in data 24.06.2008 - delib. C.C. n°92 in data 25.01.2009 -  
 delib. C.C. n°10 in data 17.07.2012 - delib. C.C. n°10 in data 29.10.2012  
 Deliberazione di approvazione della Giunta Regionale n°20 - 6005 in data 25.06.2013

il Sindaco: \_\_\_\_\_  
 il Segretario: \_\_\_\_\_  
 il Responsabile del Procedimento: \_\_\_\_\_

aggiornamento cartografico marzo 2006  
 stesura: p.a. novembre 2007  
 p.g. giugno 2008  
 cartografia ottobre 2011

progettazione: studio tecnico arch. Valeria Varnero - Via Lanamora 12 Biella  
 stesura modifiche "ex officio": novembre 2013

© 2011 - In collaborazione con la società di ingegneria, nel rispetto della legge 432/1991 art. 9 bis. 01/11/11

